



PROGRAMA HOT POTATOES

ANÁLISIS Y REALIZACIÓN DE ACTIVIDADES

Isabel Pérez Torres

<http://www.isabelperez.com/eoi.htm>

HOT POTATOES: VERSIÓN 5



Elección Múltiple

Rellenar Huecos

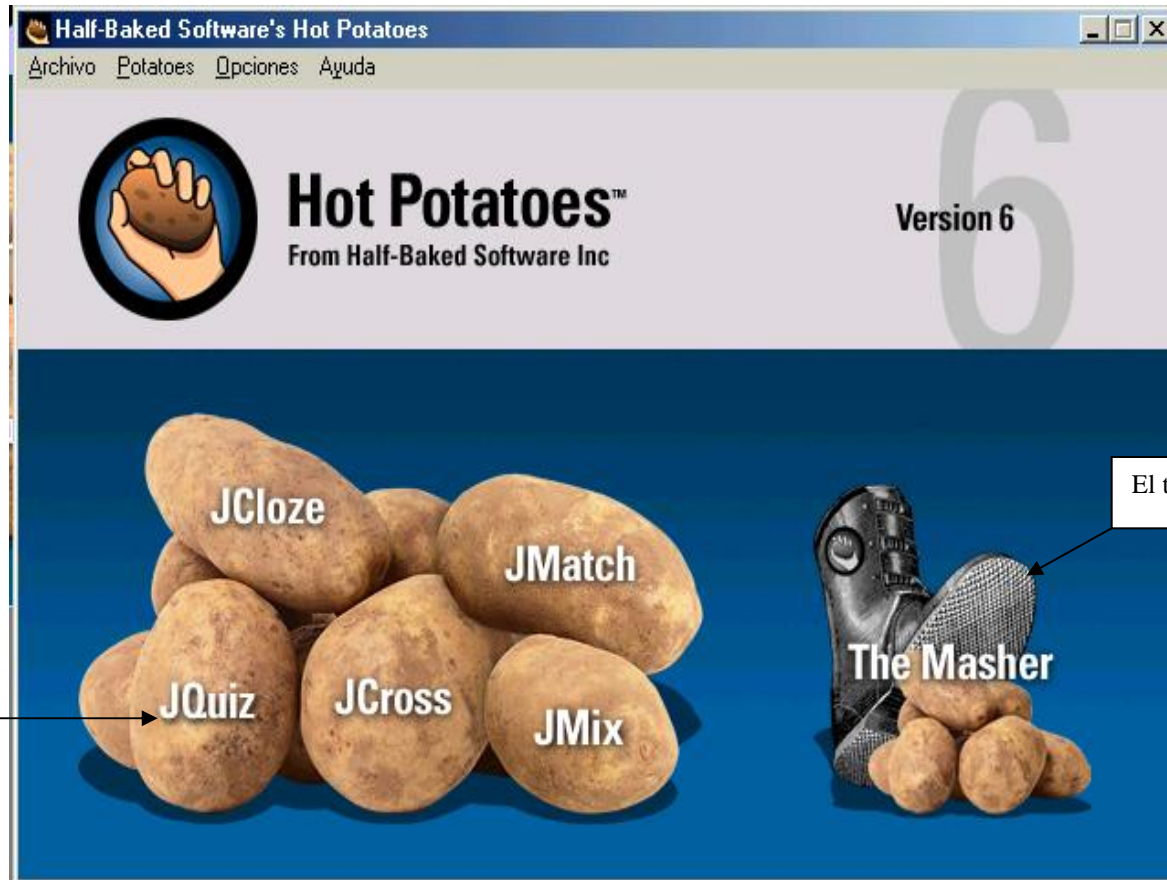
Emparejamientos

Respuestas Cortas

Frases o Letras Mezcladas

Crucigramas

HOT POTATOES: VERSIÓN 6



Dos en uno

El triturador

UNA INTERFAZ SENCILLA

- ✓ Teclear preguntas y respuestas o copiando y pegando
- ✓ Podemos incluir: Texto, Enlaces, imágenes, sonidos y videos
- ✓ Configuración:
 - Contador
 - Instrucciones, colores de fondo y fuentes
 - Mensajes de botones de navegación y de feedback

LOS EJERCICIOS RESULTANTES

- ✓ Pueden ser modificados
- ✓ Son páginas web
- ✓ Se pueden hacer *on-line* o *off-line*
- ✓ Pueden ser enviados por CGI



UTILIZACIÓN DEL PROGRAMA

- ✓ **Registrar** el programa
- ✓ Introducir **datos**
- ✓ **Configurar** el Output
- ✓ **Guardar** con formato de la aplicación, ej: .jqz, .jmt, .jcl (es el que se modifica)
- ✓ **Exportar** a la Web, es decir, crear la página web

INTRODUCIR DATOS

Guardar patata Exportar a Web Registro Output

The screenshot shows the JMatch application window with the title bar "JMatch: C:\WINDOWS\Escritorio\ciudadreal\jmatch.jmt". The menu bar includes "Archivo", "Edición", "Insertar", "Organizar elementos", "Opciones", and "Ayuda". The toolbar contains various icons for file operations and editing. The main window has a title field containing "Animales". Below it, there are two columns: "Elementos de la izquierda (ordenados)" and "Elementos de la derecha (desordenados)". The table below shows the data in these columns.

	Elementos de la izquierda (ordenados)	Elementos de la derecha (desordenados)	Editar
2		mariposa	<input type="checkbox"/>
3		pollito	<input type="checkbox"/>
4		guepardo	<input type="checkbox"/>
5		pajaro	<input type="checkbox"/>
6		Oso	<input type="checkbox"/>
Por defecto		???	<input type="checkbox"/>

Configuración: english6.cfg

Callouts: "Insertar datos" points to the "Editar" column checkboxes. "Output" points to the toolbar icon.

CONFIGURAR BOTONES

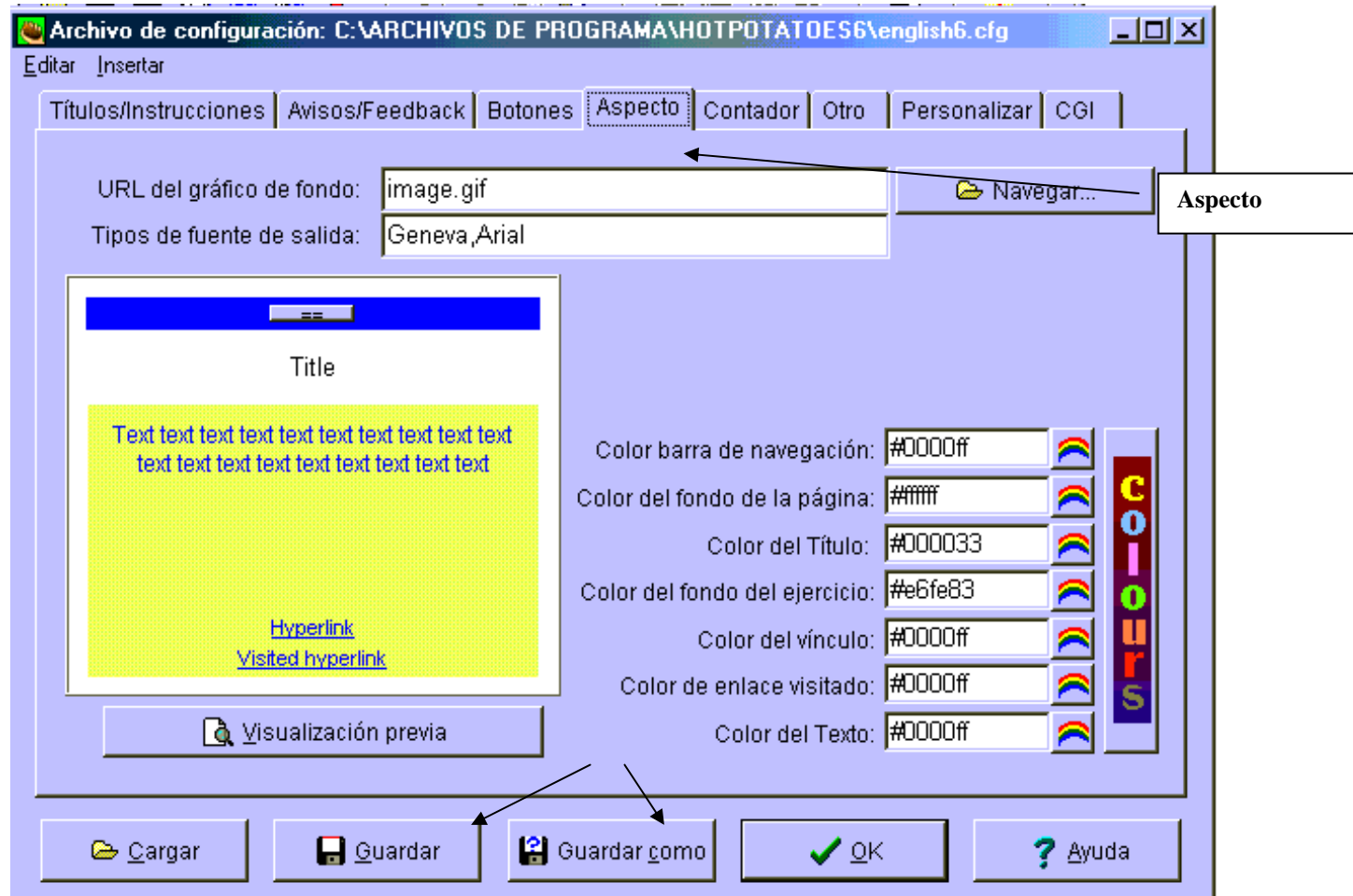
The image shows a configuration window titled "Archivo de configuración: C:\ARCHIVOS DE PROGRAMA\HOTPOTATOES6\english6.cfg". The window has a menu bar with "Editar" and "Insertar". Below the menu bar are several tabs: "Títulos/Instrucciones", "Avisos/Feedback", "Botones", "Aspecto", "Contador", "Otro", "Personalizar", and "CGI". The "Botones" tab is selected. The window is divided into several sections:

- Textos de botones:** Four text input fields are arranged in a 2x2 grid:
 - Top-left: "Texto para el botón 'Comprobar Respuesta':" with the value "Check".
 - Top-right: "Texto para el botón 'Siguiente' tarjeta flash" with the value "Next".
 - Bottom-left: "Texto para el botón 'Correcto':" with the value "OK".
 - Bottom-right: "Texto para el botón 'Borrar' tarjeta flash" with the value "Delete".
- Navegación:** A section containing three options, each with a checkbox and a text input field:
 - Option 1: "Incluir botón 'Siguiente Ejercicio'" with "Texto: Next Exercise". Below it is a text input field for "URL del siguiente ejercicio:" containing "nextpage.htm" and a "Buscar..." button.
 - Option 2: "Incluir botón 'Ir a Contenidos'" with "Texto: Index". Below it is a text input field for "URL de la página de contenidos:" containing "index.htm" and a "Buscar..." button.
 - Option 3: "Incluir botón 'Atrás'" with "Texto: Go Back".

At the bottom of the window are five buttons: "Cargar", "Guardar", "Guardar como", "OK", and "Ayuda".

Two callout boxes are present: "Botones" on the left points to the "Botones" tab, and "Contador" on the right points to the "Contador" tab.

CONFIGURAR ASPECTO



INCLUIR TEXTO

Incluir un texto

JQuiz: C:\WINDOWS\escritorio\ciudadreal\quiz2.jqz

Archivo Edición Insertar Gestionar Preguntas Opciones Ayuda

Añadir un Texto de Lectura

Editar Insertar

Incluir un texto de lectura

Importar texto desde una archivo HTML externo

Examinar

Título Granada

La leyenda de Boabdil, el último rey moro de Granada, todavía está viva. Después de que los cristianos conquistaron la ciudad en 1492, fue condenado al exilio. En un cierto punto de la ciudad, se dio la vuelta para echar un último vistazo a su querida Granada, bajó la cabeza y comenzó a llorar. En aquel momento recordó las palabras de su madre, no llores como una mujer lo que no has sabido defender como un hombre.

Cualquiera que visite Granada al menos una vez podrá entender a Boabdil porque el ambiente de Granada es fantástico cada día. Granada es una ciudad pintoresca a los pies de Sierra Nevada, una reliquia de las mil y una noches. En 45 minutos se puede llegar a la "Costa Tropical", la costa más cálida de Europa. La montaña más alta de la Península Ibérica también se encuentra muy cerca. Granada, cuna de las más diversas culturas, ha sido siempre una ciudad muy querida. Los intelectuales románticos del siglo XIX vivían aquí, así como los antiguos griegos, romanos, fenicios y

OK Ayuda